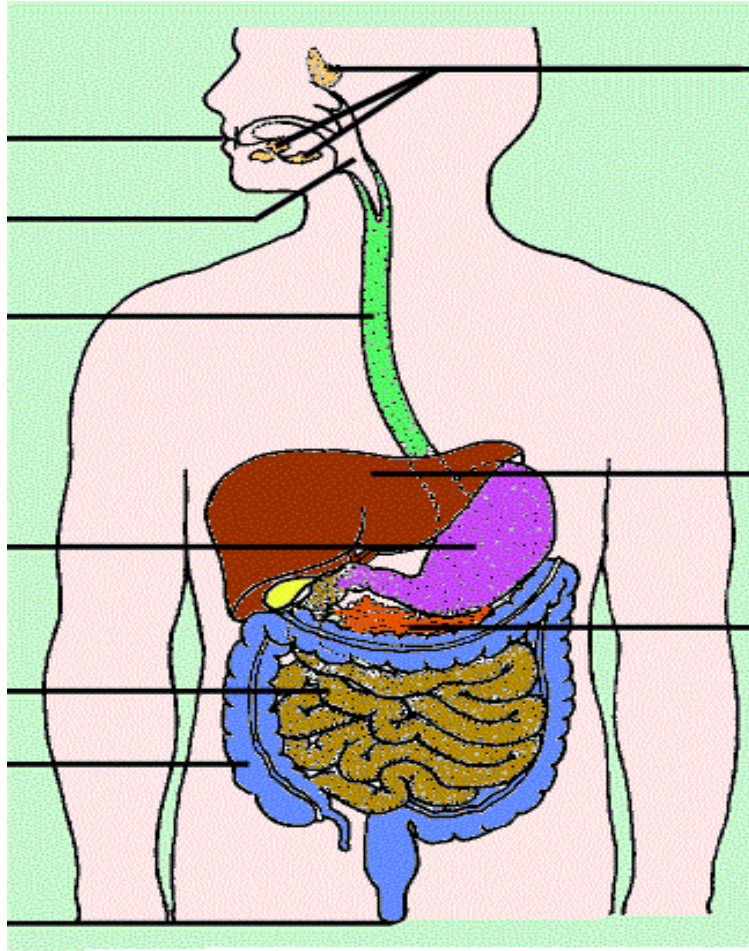


L'appareil digestif / la Digestion

Complète le schéma de l'appareil digestif humain : anus, bouche, estomac, foie, glandes salivaires, gros intestin, intestin grêle, œsophage, pancréas, pharynx



Complète ce texte qui explique les étapes de la digestion des aliments avec les mots suivants : sang – mastication – suc digestifs – gros – évacuation – absorption – dents – nutriments – salive – déchets

- Les aliments sont broyés par les _____ et imbibés de _____.
C'est la _____.

- Les aliments descendent de la bouche vers l'estomac. Ils sont transformés en bouillie grâce aux _____. C'est le brassage.

- Les aliments sont transformés en très petits éléments : les _____ grâce à d'autres sucs. C'est la digestion.

- Les nutriments **utiles** pour le corps passent dans le _____. C'est l'_____

- Les nutriments **inutiles** passent dans le _____ intestin, ce sont des déchets.

- Les _____ sont accumulés dans le gros intestin puis sont évacués par l'anus.
C'est _____.